

Rampe amovible universelle

Rampe en aluminium permettant le passage de poussettes, fauteuils roulants, scooters...

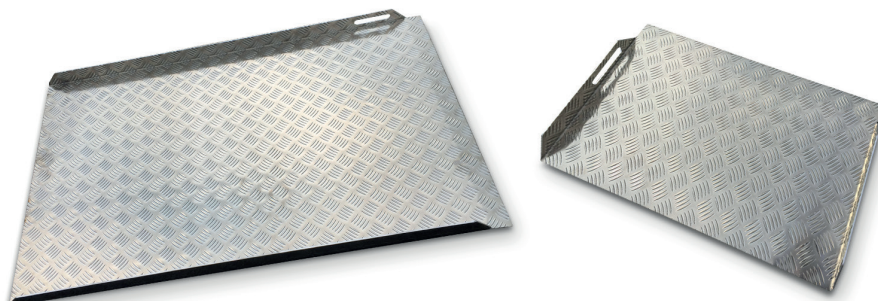
Son revêtement antidérapant et sa solidité en font un produit de qualité adapté pour franchir des marches jusqu'à 18 cm pour une installation mobile, avec 15% de pente ou 6 cm pour une installation fixe, avec 5% de pente.

Pour un usage fixe, pensez à bien fixer votre rampe en la vissant grâce aux percements prévus à cet effet.

Pour un usage mobile, pensez au carillon.

Caractéristiques :

- Peut s'utiliser comme rampe mobile ou fixe
- Charge supportée : 300 kg
- En aluminium naturellement résistant
- Rebords pour plus de sécurité
- Surface antidérapante
- Existe en 5 dimensions
- Angles arrondis
- Deux percements pour une fixation aisée
- Renforts soudés à partir de longueur 1m50



Référence	Longueur rampe (cm)	Largeur (cm)	Poids (kg)	Hauteur à franchir en cm (si fixe)	Hauteur à franchir en cm (si mobile)
RAM 003	40	75	3	2	6
RAM 004	80	75	7	4	8
RAM 016	100	75	8	5	10
RAM 005	120	75	9	6	12
RAM 015	150	75	14	7,5	15
RAM 006	200	75	22	10	20

Suite à l'arrêté du 8 décembre 2014, les 2 critères pour une rampe amovible ne soit pas soumise à dérogation sont :

- Pente jusqu'à 10% pour une longueur inférieure ou égale à 2 m
- Jusqu'à 12% sur une longueur inférieure ou égale à 0,50 m

Dans le cadre de la réglementation accessibilité des ERP, un carillon d'appel est obligatoire et doit être positionné entre 0,90 et 1,30 m de hauteur et à plus de 40 cm d'un coin de mur

APPEL RAMPE D'ACCÈS AMOVIBLE



Découvrez toutes nos autres rampes sur www.millon-metallerie.fr **QR Code**