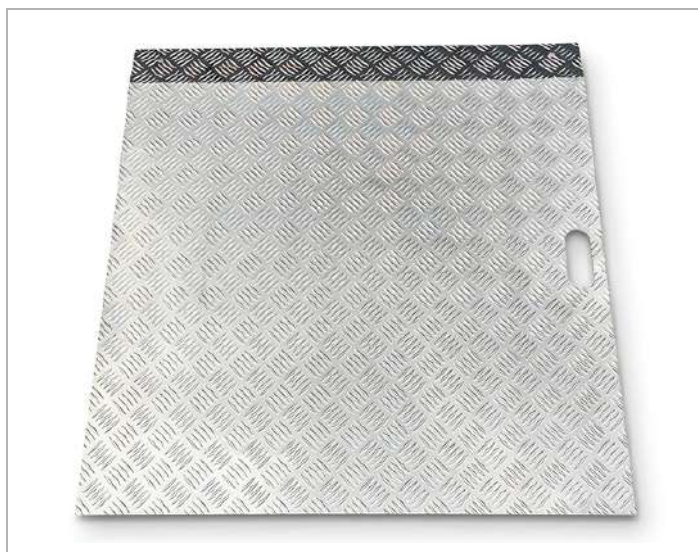


RAMPE DROITE POUR TRAFIC INTENSE



Description

Rampe en tôle d'aluminium à damiers. C'est une rampe stable et solide qui dispose de deux renforts soudés en sous-face afin de garantir une résistance optimale dans le cadre d'un usage intensif. Surcharge admissible : 300 kg/m². Elle comporte une poignée pour faciliter son déplacement. Idéale pour des seuils allant jusqu'à 12 cm, la tôle à damiers est naturellement antidérapante.



Caractéristiques :

- Coloris : Argent
- Finition : brute à damiers
- Matériau : Tôle d'aluminium
- Poids : 6.4 ou 9.6 kg
- Zone d'utilisation : intérieur et extérieur
- Disponibles : | 800 x L 800 mm ou | 1000 x L 1000 mm

Référence	Longueur (cm)	Largeur (cm)	Poids (kg)	Hauteur à franchir si fixe (cm)	Hauteur à franchir si mobile (cm)
RAM001	40	80	6.4	4	8
RAM002	80	100	9.6	5	10

Informations :

Avec cette rampe amovible, vous pouvez franchir des seuils :

- de 8 à 10 cm sans dérogation
- jusqu'à 15 cm avec dérogation

Les 2 critères pour qu'une rampe amovible ne soit pas soumise à dérogation :

- Pente jusqu'à 10 % pour une longueur inférieure ou égale à 2 m
- Jusqu'à 12 % sur une longueur inférieure ou égale à 0.50 m

Dans le cadre de la réglementation accessibilité des ERP, un carillon d'appel est obligatoire et doit être positionné entre 0.90 et 1.30m de hauteur et à plus de 40 cm d'un coin de mur.

Tel : 03 28 42 76 23

©PMR EQUIPEMENT - Spécialiste en accessibilité du bâtiment